

에센큐 정수기 설치 전 꼭 확인하세요!

✔ 수전 타입 Check!

핸디형 (예시)

코브라형 (예시)



주문하신 상품이 고객님의 싱크 수전과 맞는 형태인지 확인해 주세요.

✘ 설치 불가 수전 Check!



이와 같은 형태의 수전은 설치가 불가능합니다.

- 꽃봉오리 모양의 헤드
- 헤드가 분리 안되는 일체형 수전
- 90도 각도 수전

수전 형태를 잘 모르시겠다면?

에센큐 고객 만족센터 1899-7409로 연락주시면 친절하게 상담해드리겠습니다.

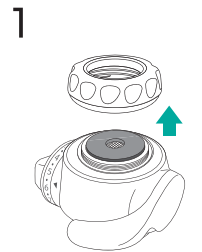
설치방법 * 반드시 물을 잠근 후 설치해 주세요.

코브라형

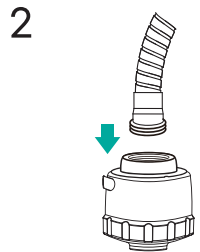


수전 헤드를 분리 후 아래 내용을 확인해 주세요.

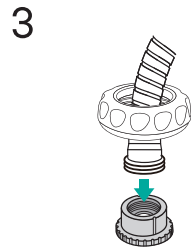
헤드 위쪽이 솟나시일 경우 **고객센터(1899-7409)**로 연락주시면 조립이 필요한 추가 부품과 방법을 택배로 발송해 드리겠습니다.



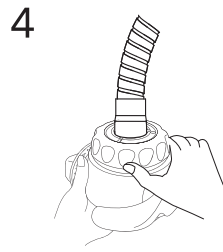
정수기 상부의 흰색 캡을 분리해 주세요.



기존 호스와 연결된 헤드를 분리해 주세요.



분리한 흰색 캡을 호스 위쪽에 넣은 후 회색 어댑터를 호스 앞에 조립해 주세요.

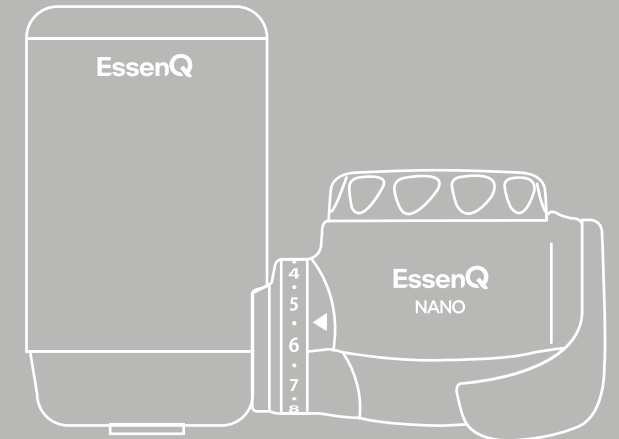


흰색 캡과 정수기 본체를 조립해 주세요.



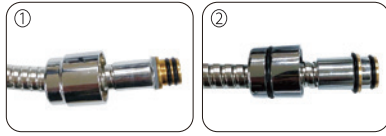
EssenQ®

에센큐 나노 설치 및 사용 가이드



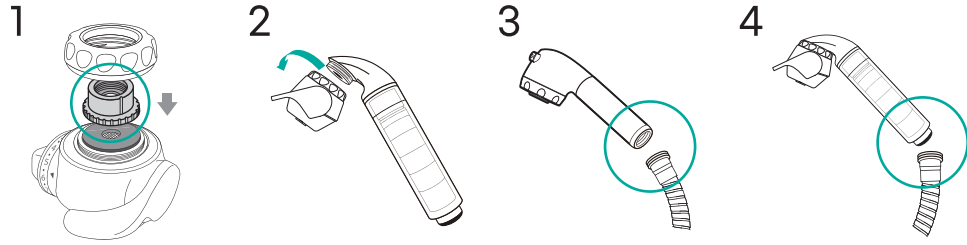
설치방법 * 반드시 물을 잠근 후 설치해 주세요.

핸디형



싱크 호스와 헤드를 분리 후 아래 내용을 확인해 주세요.

호스 앞 부분이 왼쪽 그림 ① 또는 ②와 같을 경우
고객센터(1899-7409)로 연락 주시면, 조립에 필요한 추가 부품과 방법을
택배로 발송해 드리겠습니다.



정수기 상부의 흰색캡을 분리하여 동봉된
화색 어댑터를
넣고 조립해 주세요.

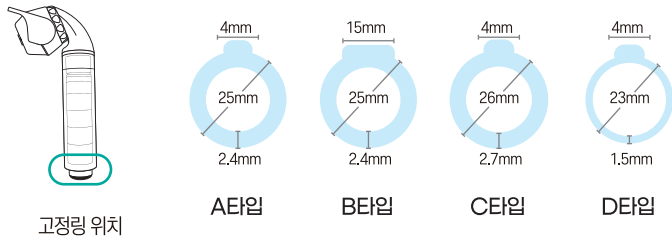
정수기와 커넥터를
조립해 주세요.
너무 세게 조이지
않으셔도 됩니다.

기존 싱크 헤드와
호스를 분리 해주세요.

커넥터와 연결된 본체를
호스에 연결하면
설치가 완료됩니다.

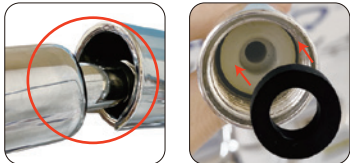
주의사항

* 커넥터를 수전에 끼워서 잘 맞는지, 누수는 없는지 확인해주세요.



고정링은 A~D 4가지 타입이 있습니다.
A타입은 제품 출고 시 기본으로 장착되고
B~D 타입은 서비스 부품으로 제공됩니다.
A타입으로 싱크대에 고정이 되지 않으면
B~D 타입 중 맞는 것을 교체해 주세요.

* 타입별로 색상 및 재질이 다를 수 있습니다.



설치가 끝나면 호스를 뺀 상태로 O 부위에서
누수가 없는지 확인 해주세요.
누수가 있을 경우 비닐백에 동봉된 고무 패킹을
1개씩 호스 안쪽에 넣고 다시 확인해 주세요.

* 고무패킹을 해도 누수가 있을 경우
고객센터(1899-7409)로 연락주세요.

정수기 청소 방법

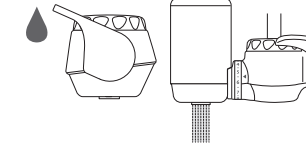
- 식기세척기나 식기건조기 등으로 세척, 건조하지 않아주세요.
- 정수기와 정수필터 삽입부는 세제를 사용하지 않아주세요.
- 수도물 출수구는 솔이나 부드러운 스펀지 등으로 닦아주세요.
- 세척 후에는 충분히 헹궈 주세요.
- 흰색 캡 을 분리한 후 정수기 본체 상부 스텐망과 고무패킹을 청소해 주세요.
- 주 1회 청소를 권해 드립니다.

사용방법

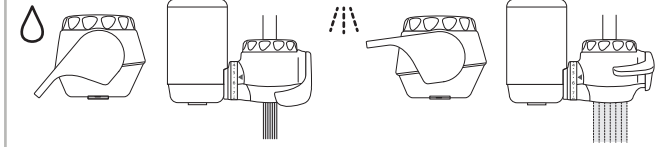
사용 모드 선택 방법

변환 레버로 정수와 수도물 선택

정수모드



수돗물모드



정수필터 결합 및 교환 방법

나노정수필터 * 정수구 청소나 필터 교환을 위한 정수필터 분리는 반대 순서로 해주세요.

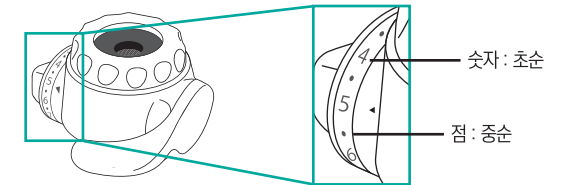


필터교체시기 1일 4리터 사용 시 4개월 사용 가능합니다. * 정수 사용량에 따라 필터 교환 시기가 다를 수 있습니다.

필터 교환 시기 설정 방법

세팅 다이얼의 숫자 (또는 ·)를 필터 교환일로부터
4개월 후로 돌려서 '◀'에 맞춰주세요.

1일 4리터 사용할 경우 설정 예시입니다.
(설치: 1월 초순 / 교환일: 5월 초순)



핸디형 세디필터



필터교체시기 세디필터 색상이 변색되었을 경우 (약 2~3개월) * 수도배관 상태에 따라 교체 주기가 변동될 수 있습니다.

사용시 주의사항

- 반드시 본체와 필터를 연결한 후 물을 통과시켜 주세요.
- 수도물에만 사용하세요.
- 수량, 수질, 수압에 따라 필터 교환 시기가 달라질 수 있습니다.
- 온수는 정수 는35도 이하, 수도물은 평소대로 사용 가능합니다.
- 정수한 물은 가급적 빨리 사용하세요.
- 정수필터의 유효기간은 없습니다. (비닐을 개봉하지 않았다면 계속 사용 가능)
- 다음날 정수 사용 전 잠시 물을 흘린 후 사용하세요. (정기간 미사용 시 1분)
- 본체와 필터 내부의 물이 얼지 않도록 주의하세요.
- 다 쓴 필터는 일반 쓰레기와 같은 방법으로 처리하세요.
- 사용 전에 반드시 사용설명서를 읽어주세요.